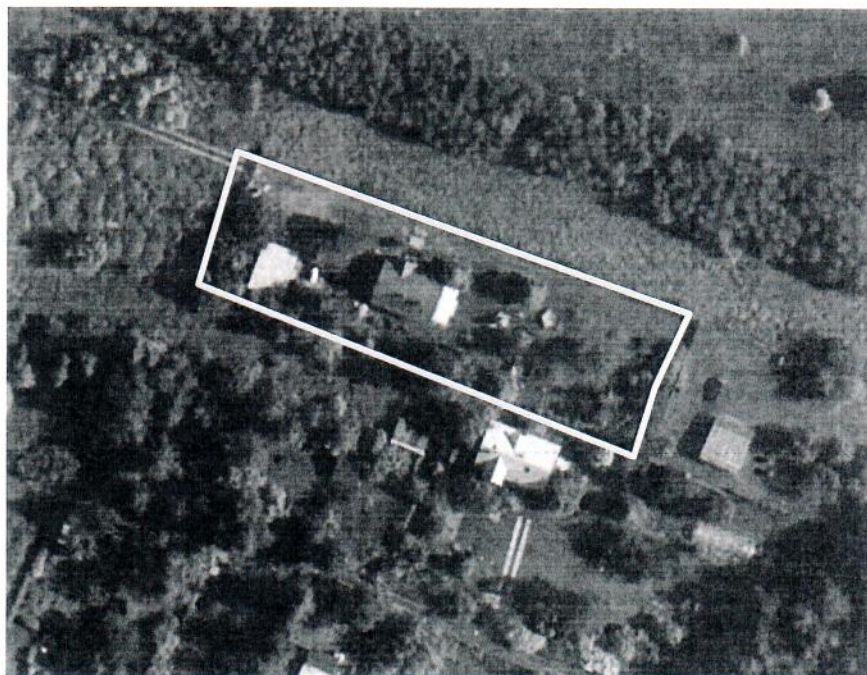


<https://www.google.com/maps/>

5.3 Opis, stan techniczny i użytkowy nieruchomości

Otoczenie działki stanowią tereny niezabudowane oraz zabudowa mieszkaniowa jednorodzinna. W odległości około 130 metrów na wschód od nieruchomości znajduje się obwodnica Krakowa. Dostęp do drogi publicznej poprzez służebność drogi koniecznej od strony zachodniej. Nieruchomość obciążona służebnością przechodni i przejazdu.



<http://www.portal.gison.pl/liszki/>